



COMUNE DI GROSSETO

SETTORE LAVORI PUBBLICI

Servizio edilizia istituzionale scolastica e beni vincolati

PROGETTO ESECUTIVO

Descrizione:

Elaborati Grafici
Impianto antincendio

Importo Lavori:
euro 311.954,45

Importo Complessivo:
euro 400.000,00

Elaborato:
02.B

Scala:
1/200

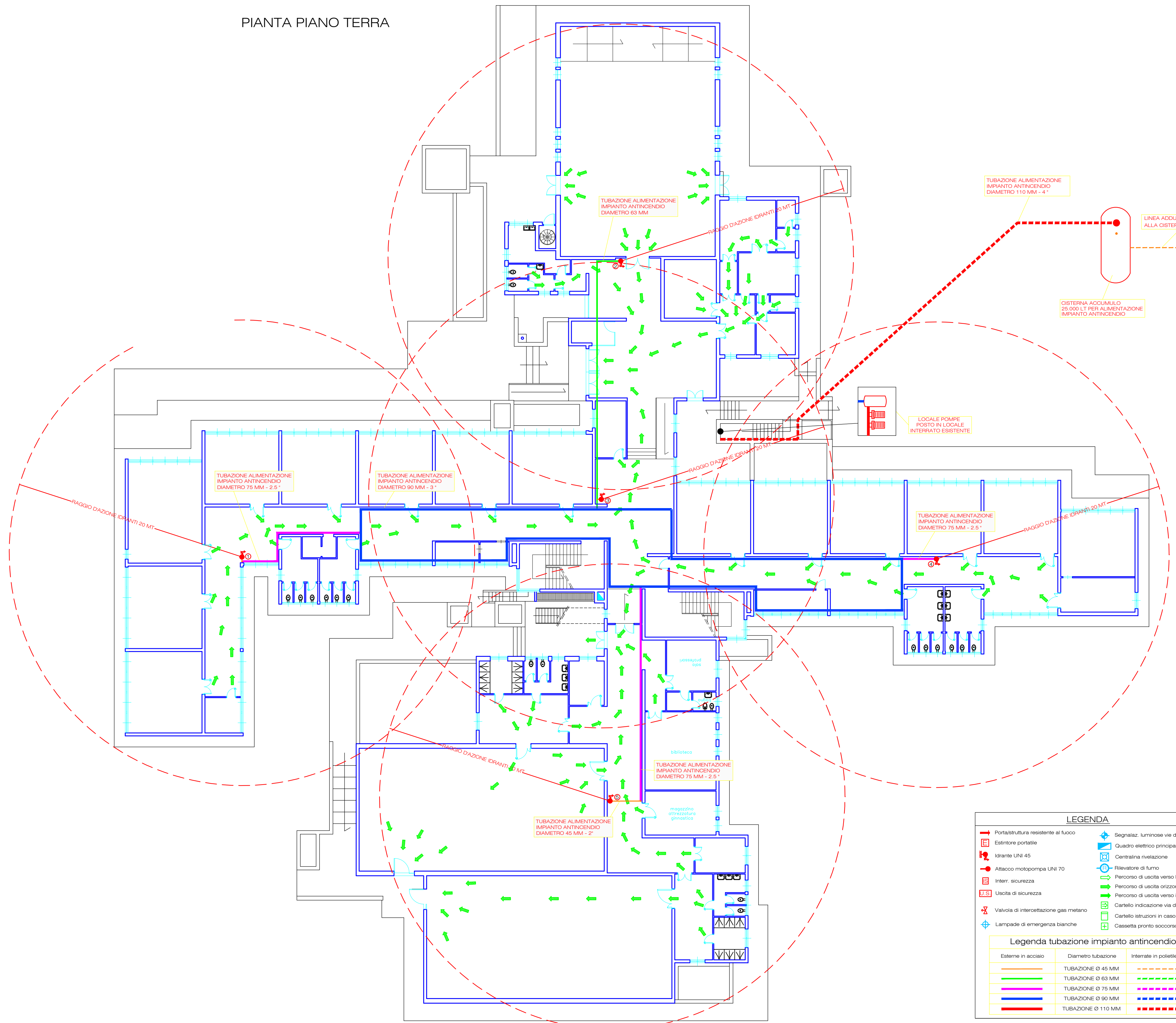
Data:
Ottobre 2016

Il Dirigente:
Ing. Luca Vecchieschi

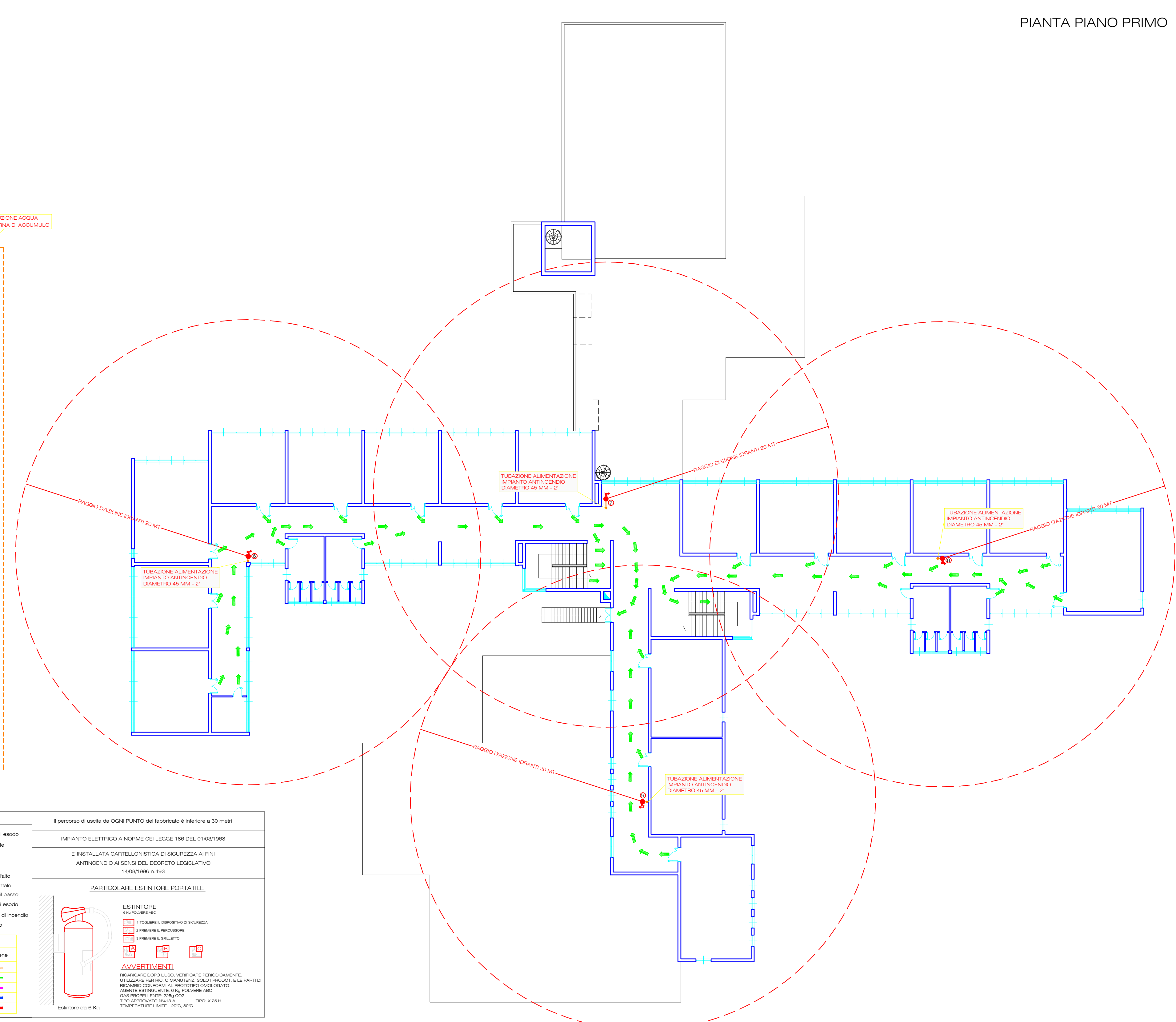
Progettista:
Arch. Annalisa Camarri

Collaboratori:
Geom. Fregosi Lorenzo
Geom. Semplici Paolo

PIANTA PIANO TERRA



PIANTA PIANO PRIMO



| LEGENDA | | | |
|---------|---------------------------------------|--|---|
| | Portostruttura resistente al fuoco | | Segnalaz. luminose vie di esodo |
| | Estrattore portatile | | Quadro elettrico principale |
| | Istrante UNI 45 | | Centralina rivelazione |
| | Attacco motopompa UNI 70 | | Rivelatore di fumo |
| | Interr. sicurezza | | Percorso di uscita verso l'alto |
| | Uscita di sicurezza | | Percorso di uscita orizzontale |
| | Valvola di intercettazione gas metano | | Percorso di uscita verso il basso |
| | Lampade di emergenza bianche | | Cartello indicazioni via di esodo |
| | | | Cartello istruzioni in caso di incendio |
| | | | Cassetta pronto soccorso |

| Legenda tubazione impianto antincendio | | | |
|--|--------------------|--|------------------------|
| | Esterne in acciaio | | Interne in polietilene |
| | TUBAZIONE Ø 45 MM | | TUBAZIONE Ø 45 MM |
| | TUBAZIONE Ø 63 MM | | TUBAZIONE Ø 63 MM |
| | TUBAZIONE Ø 75 MM | | TUBAZIONE Ø 75 MM |
| | TUBAZIONE Ø 90 MM | | TUBAZIONE Ø 90 MM |
| | TUBAZIONE Ø 110 MM | | TUBAZIONE Ø 110 MM |

Il percorso di uscita da OGNI PUNTO del fabbricato è inferiore a 30 metri

IMPIANTO ELETTRICO A NORME DEL LEGGE 185 DEL 01/03/1968

E' INSTALLATA CARTELLONISTICA DI SICUREZZA AI FINI ANTINCENDIO AI SENSI DEL DECRETO LEGISLATIVO 14/08/1995 N. 453

PARTICOLARE ESTINTORE PORTATILE

ESTINTORE
F+P 6Kg
1. Togliere il dispositivo di sicurezza
2. Premere il percussore
3. Premere il spilletto

AVVERTIMENTI
RICARICARE DOPO L'USO. VERIFICARE PERIODICAMENTE L'UTILIZZO PER INC. O MANUTEN. SOLO I PRODOTTI E LE PARTI DI RICAMBIO CONFORMI AL PRODOTTO OMOLOGATO.
AGENTE ESTINGUENTE: 8kg POLVERE ABC
GAS PROPULSIONE: CO2
TPO APPROVATO IN ITALIA
TPO X 25 H
TEMPERATURE LIMITE: -20°C - 80°C

Estintore da 6 Kg